

# CRAFT

2020

Spring & Summer

FUNCTIONAL SPORTSWEAR



ENJOY  
THE  
HARD  
WORK

**CRAFT**   
FUNCTIONAL SPORTSWEAR

**Bike Wear Collection  
Spring & Summer  
2020**

Since our establishment in 1977, CRAFT has been constantly working on sweat handling problems seriously. And to date, from all professional athletes active in the front lines, everyone who enjoys sports on a daily basis is loved in every season. Please feel yourself with the wonderful comfort of the autumn and winter collection and the high level of functionality by all means. Also enjoy Pop & Colorful Swedish sense.



CRAFT are a product of sweat and pain, of wind and rain, of falling and rising, and the euphoria experienced when pushing endurance limits. Whether at the Olympics or at home, in the woods or in the streets, CRAFT always aim for optimal performance. Just like you, their functional sportswear is raised to race.

CRAFT has been pioneering sportswear since 1977. They are developing the best gear for the most passionate sports people, they are inspired by performance. The CRAFT brand is not about listing functional benefits. It's about the 'the feeling' when they use their products.

# TEAM Sunweb

KEEP CHALLENGING



MEN

## Team Sunweb Replica Ss Jersey M

1908208 | XS,S,M,L | ¥12,800

レギュラーフィット フルジップ 超ストレッチ 吸湿速乾 3ポケット



SUNWEB RED (426777)



BLACK (999777)

MEN

## Team Sunweb Replica BibShorts M

1908209 | XS,S,M,L | ¥16,800

ベンチレーション 吸湿速乾

UNISEX

## Team Sunweb Podium Cap

1908571 | ONE SIZE | ¥3,900

BLACK(999777)



UNISEX

## Team Sunweb Bike Cap

1908213 | ONE SIZE | ¥3,300

SUNWEB RED (426777)



UNISEX

## Team Sunweb Glove

1908214 | S,M,L | ¥4,700

SUNWEB RED (426777)

UNISEX

## Team Sunweb Bike Sock

1908215 | 37/39,40/42,43/45 | ¥1,800

WHITE / SUNWEB (900777)





THE  
HANDMADE CYCLIST



X

**CRAFT**  
FUNCTIONAL SPORTSWEAR

イングランドの新進デザイナー集団と CRAFT が  
コラボレーションしたプレミアムデザインモデルが登場。



LIGHT GREY / DK NAVY (902395)



CREST / HICKORY (982689)

MEN

**Specialiste Ss Jersey M NEW**

1909511 | XS,S,M,L | ¥16,900

タイト  
フィット

フル  
ジップ

超  
ストレッチ

吸湿  
速乾

ベンチ  
レーション

3  
ポケット

独創的なサイクリングイメージをアーティストティックに表現する〈HANDMADE CYCLIST〉とのコラボレーションモデル。ライディングポジション（走行時姿勢）に特化した 3D 設計。着用事の余分を極力排除したタイトレーシーフィット。



BLACK / BLACK (999999)

MEN

**Surge Lumen Bib Shorts M NEW**

1908817 | XS,S,M,L | ¥19,900

吸湿  
速乾

ベンチ  
レーション

再帰  
反射

LYCRA  
SPORT  
ENERGY

スティックなレースシーンに対応するハイエンドモデル。軽量性と伸縮性が特徴の高機能ビブショーツです。ウエスト回りとビブは COOL メッシュスーパーライト素材を使用、抜群の汗抜けと軽量性を発揮します。Lycra®Sport Energy の〈4WAY ボディコントロール〉機能により適度なコンプレッションで筋肉の振動を抑え、疲労の軽減を図るとともに吸汗速乾も促進します。





BLACK (999000)

MEN

### Aero Pack Jersey M **NEW**

1908816 | XS,S,M,L | ¥12,800

タイトフィット フルジップ 超ストレッチ 吸湿速乾 4ポケット

スパルタンな外見のレーシングジャージ。背面上部に配置された立体的なメッシュパネル部が、伸縮性と通気性をサポートします。ライディングポジション（走行時姿勢）に特化した3D設計。着用時の余分を極力排除したレーシーフィット。



BLACK (999000)

MEN

### Train Pack Jersey M **NEW**

1908821 | S,M,L | ¥9,800

レギュラーフィット フルジップ 超ストレッチ 吸湿速乾 4ポケット

シンプルながら機能性に優れたハーフジップモデル。特徴的な胸のフロントジップポケットは、街乗りや輪行でも活躍します。非常に伸縮性の高い素材を使用しており、どんな動きや姿勢にも対応、着脱もラクラクです。着心地と使い勝手にこだわったモデルです。



BLAZE / BLACK (396999)

BLACK (999000)

MEN

### Hale Bib Shorts M

1907152 | XS,S,M,L | ¥15,800

吸湿速乾 ハンチレゾル 再帰反射

軽量性と伸縮性が特徴の高機能ビブショーツ。ウエスト回りとビブはCOOLメッシュスーパーライト素材を使用し、抜群の汗抜けと軽量性を発揮します。Lycra®Sport Energyの〈4WAYボディコントロール〉機能により適度なコンプレッションで筋肉の振動を抑え、疲労の軽減を図るとともに吸汗速乾も促進します。サイドにリフレクター付き。



BLACK (999000)

MEN

### Essence Bib Shorts M **NEW**

1907157 | XS,S,M,L | ¥12,500

吸湿速乾 再帰反射

伸縮性に優れ、履き心地を追求したベーシックビブショーツ。Lycra®Sport Energy〈4WAYボディコントロール〉をメイン素材に使用、適度なコンプレッションで筋肉の振動を抑え、疲労の軽減を図るとともに吸汗速乾も促進します。トレーニングからサイクリングまで、汎用性が高いモデルです。





GRAVITY / PLEXI (615602)



BLAZE / SHORE (396316)

MEN

**Bold Graphic Jersey M**

1907177 | XS,S,M,L | ¥9,800

- レギュラーフィット
- フルジップ
- 吸湿速乾
- 再帰反射
- UPF 40
- 3ポケット

トーンを抑えた渋めのプリントを採用したフルジップグラフィックジャージ。レギュラーフィットで誰でも着用しやすく、シンプルなデザインでコーデも選びません。



WHITE / BLAZE (900396)

MEN

**Reel Jersey M**

1906096 | XS,S,M,L | ¥9,000

- レギュラーフィット
- フルジップ
- 3ポケット
- UPF 40
- 吸湿速乾

メッシュ素材をメインに採用した、通気性に優れた着心地の良いジャージ。どんなコーデにもマッチするハイコストパフォーマンスな一着です。



BLACK (999000)

MEN

**Essence Shorts M**

1907159 | XS,S,M,L | ¥11,000

- 吸湿速乾
- 再帰反射
- UPF 40

伸縮性に優れ、履き心地を追求したベシクショーツ。Lycra®Sport Energy <4WAY ボディコントロール>をメイン素材に使用。ショート丈は着回しが良く、トレーニングからサイクリングまで、汎用性が高いモデルです。



BLACK / SNAP (999809)

MEN

**Adopt Jersey M NEW**

1908822 | S,M,L | ¥7,800

- コンフォートフィット
- フルジップ
- 吸湿速乾
- ベンチレーション
- UPF 25+
- 3ポケット

素材感を活かしたPOPなルックスのハイコストパフォーマンスモデル。フロントカラーを切り込んであるため、前傾になっても首もとが気になりません。メッシュ素材で通気性も良く、普段の練習から輪行まで活躍します。



BLACK (999000)

MEN

**Adopt Bib Shorts M NEW**

1909010 | S,M,L | ¥9,800

- 吸湿速乾
- 再帰反射
- UPF 25+

優れた伸縮性と吸汗速乾機能を搭載、基本性能を押さえたエントリービブショーツ。モイスターマネージメント機能で、蒸れを抑制します。UPF25+。







BLACK (999000)



FLUMINO (851000)

MEN

### Essence Light Wind Jacket M NEW

1908813 | XS,S,M,L | ¥12,000

超軽量 ポケットフル 再帰反射 ハンチレーション 撥水 防風

メイン素材をリサイクルウーヴンポリエステルに変更、よりソフトな素材感に。サイドから手首にかけてストレッチメッシュを配置してあり、突っ張ることなくベンチレーション効果も抜群です。バックのサイドポケットに収納でき、コンパクトにして携帯も可能。



WHITE / BLACK (900999)

WOMEN

### Lithe Jacket W

1906064 | XS,S,M,L | ¥12,000

超軽量 ポケットフル 再帰反射 ハンチレーション 撥水 防風

薄く軽量、しなやかな素材を採用したウインドブレーカージャケット。サイドから手首にかけてストレッチメッシュを配置、どんな動きにも突っ張ることがありません。バックの右サイドポケットに収納でき、携帯も可。



WOMEN

### Hale Graphic Jersey W NEW

1907127 | XS,S,M,L | ¥12,000

タイトフィット フルジップ 超ストレッチ 吸湿速乾 ハンチレーション UPF 50 4ポケット

北欧らしいモザイクグラフィックが、女性らしさを演出。ベースレイヤーと同じく6チャンネルファイバー>を使用した材料は吸汗速乾と体温コントロールに優れ、ボディコンディションをキープします。4ポケット、UPF50。

FAME / CURE (738780)



WOMEN

### Empress Jersey Ss W

1906067 | XS,S,M,L | ¥12,000

タイトフィット フルジップ 吸湿速乾 ハンチレーション UPF 50 6ポケット

特徴的なグラフィックが、どの角度からでも立体感を演出。レーシーな雰囲気を出しつつ、女性らしいルックスを活かすデザイン。6ポケット、ハンガーループ付き。

WHITE / BOOST (900734)



BLACK (999000)

WOMEN

### Rise Shorts W

1906078 | XS,S,M,L | ¥8,800

吸湿速乾 UPF 50

伸縮性に優れ、履き心地を追求したバイクショーツ。運動中の振動を抑えることで疲労軽減を図ります。着回しの良いベーシックモデルです。UPF50。







HAVEN / BLAZE (356396)



WHITE / BLACK (900999)



CREST / BLACK (982999)



GRAVITY / PLEXI (615602)

UNISEX

## Go Glove

1906148 | S,M,L | ¥3,200

ドロップハンドルでもフラットバーでも対応するマルチパッドパターン。グリップ性能も向上し、細かなハンドリングをサポートします。グラフィック系コーデとの相性もよし。



BLACK (999000)

UNISEX

## Pioneer Gel Glove

1907299 | S,M,L | ¥4,900

通気性に優れたフルフィンガーグローブ。紫外線が気になる方に、またオフロードでの指先のガードにもおススメ。しっかり手の平パッドがついたオールラウンドタイプです。

UNISEX

## Performance Bike Cap

1900679 | S/M ,L/XL | ¥3,900

メッシュキャップの決定版。伸縮性に優れ、非常に薄いためヘルメットインナーとしても邪魔になりません。またバイザー部分はソフトで、ヘルメットに干渉しにくい素材を使用。



BLACK (9999)



BLACK / LIME (999611)



BLACK / HAVEN (999356)

UNISEX

## Fondo Bike Cap

1907349 | ONE SIZE | ¥2,600

シンプルでレーシーなイメージのコットン風レースキャップ。どんなコーデにもマッチするおすすめのアイテム。バイザー裏側には<CRAFT>ロゴをプリント。



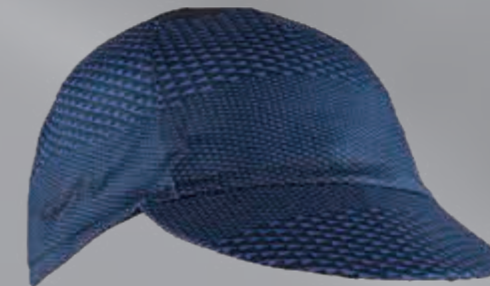
MAGLIA / BLACK (707999)

UNISEX

## Race Bike Cap

1906016 | ONE SIZE | ¥2,300

クラシカルなコットンテイスにテキスタイルパターンを施したPOPなレースキャップ。グラフィック系コーデにおすすめのアイテム。バイザー裏側には<CRAFT>ロゴをプリント。



BLAZE / HAVEN (396356)



JAM / BOOST (735734)



# Les chamois Craft

## クラフト独自のシャモアパッド

CRAFTのタイツに装着されたシャモア(パッド)は、すべて自社企画、自社生産。よってCRAFTのウェアに一番フィットした着心地をユーザーに提供することができます。また、あらゆるレベルのサイクリストへのサポート・快適さ・パフォーマンスを最適化するために、常にアップデートを重ねた高品質の素材が採用されています。現在、すべてレーザーカット技術を使用して成形されていますが、これにより切断時の発熱で起こる不要な泡の発生を抑制し、最適な密度を維持することができるのです。

### C1



#### INFINITY C1 Pad

INFINITY C1 は最先端の機能を搭載して、優れたパフォーマンスをサポートするためのパッドです。最も要求の厳しいサイクリストに伝えるべく設計されました。

主な素材は、独自の製造法で密度を高めた最新の無孔フォームです。これは、新しい試みとして皮膚側の第一層に施された新素材で、他のフォームよりも非常に柔らかく通気性があります。またシームレス加工にすることで、肌へストレスを与えない非常にソフトで滑らかな感触を実現しました。さらに、皮膚側のファブリックはイタリア製の高級ポリアミド製で、湿気を積極的に吸収～素早い輸送を実現する空洞が施された革新的なニット素材です。

横方向のウイングと前部のカットはボディラインに合わせ湾曲した3Dデザインを採用。(カーブサイドウイング)シャモアの前部には、男性局所の位置を安定させ、保護するための設計が施され、血圧と疲労感を低下させる効果があります。

INFINITY C1には、XS/S、M/L、XL/XXLの3つのサイズがあります。主な設計は同じですが、実は内臓フォームは、ユーザーの体格を意識した3種類の密度の素材を使い分け、それぞれ装着されています。

- 密度：80/100/120 kg/m<sup>3</sup> ※サイズによる
- 各所厚さ
- 座部・フロント部：14mm 中心部：8mm サイド：4mm

### C2



#### INFINITY C2 Pad

INFINITY C2は汎用性が高く、各機能が平均的に高く設定され、運動強度の高いサイクリストに幅広くフィットするよう設計されたパッドです。

皮膚面は、ライダーの集中力を維持させ、効率的なペダリングに必要なカラダの動きに柔軟に従うよう、エルゴノミクスに沿った設計が施されています。INFINITY C2には、2層目の中密度フォームと、3層目の高密度フォームを含む3つの層があります。これらの2つのフォーム層は、地面からの振動と、ライダー自身からの動きと体重による、それぞれ上下からの衝撃を吸収したあと、それらを消散させます。(ショックブルーフシステム)

さらに、皮膚側のファブリックはイタリア製の高品質ポリエステルでできており、特に優れた4Wayストレッチ性と高い弾力性、優れた水分輸送性があります。皮膚の動きへの追従はもちろん、湿気が留まらず、快適で清潔な環境を提供します。横方向のウイングと前部のカットはボディラインに合わせ湾曲した3Dデザインです。(カーブサイドウイング)シャモアの前部には、男性局所の位置を安定させ、保護するための設計が施され、血圧と疲労感を低下させる効果があります。

- 密度：60-80kg/m<sup>3</sup>
- 各所厚さ
- 座部・フロント部：12mm 中心部：8-10mm サイド：3mm

### C3



#### INFINITY C3 Pad

INFINITY C3はあらゆるタイプのサイクリストが、どのような環境でも快適な乗り心地にするよう設計されています。この新しいC3は形状、サイズ、生地、密度および設計を変え、従来よりさらに快適さを追求されています。

皮膚側の素材はリサイクルポリアミドで作られており、吸汗速乾に加え、伸縮性と弾力性を発揮します。また通気性を向上させるために、皮膚側の層は穿孔加工を施しています。INFINITY C3は、ペダリング中の快適性を向上させるために、カーブしたサイドウイングを持つ3次元形状を採用しています。

サイズは以前のバージョンより大きめに設計され、体との設置面がさらに大きくなり、パッドのサポート効率をアップしています。さらに、新しいフォームの密度は85kg/m<sup>3</sup>と高いため、長時間のライドでも非常に快適です。

- 密度：85 kg / m<sup>3</sup>
- 各所厚さ
- 座部・フロント部：12mm サイド：3mm

### C4



#### INFINITY C4 Pad

Infinity C4は、独自のレーザーカット加工に加え、男女それぞれのボディラインに適したエルゴノミクスによって全3層で構成されたパッドです。

特に皮膚側の素材には、Oeko-Tex® 認定された高品質の肌に刺激のない、摩擦を極力抑制したファブリックを採用しています。また、中層には抗菌性に優れたフォームを使用し、汗を吸っても雑菌が発生しにくい清潔な環境を維持します。

吸湿・透湿性に優れた衝撃吸収フォームによる快適な着用感と、動きを妨げない4Wayストレッチ素材により長時間のライドも難なくサポートします。

- 密度：35-80 kg / m<sup>3</sup>
- 各所厚さ
- 座部・フロント部：12mm サイド：3mm

**CRAFT**   
FUNCTIONAL SPORTSWEAR

# BaseLayer Technology

## ベースレイヤーテクノロジー

### COOL MESH SUPERLIGHT

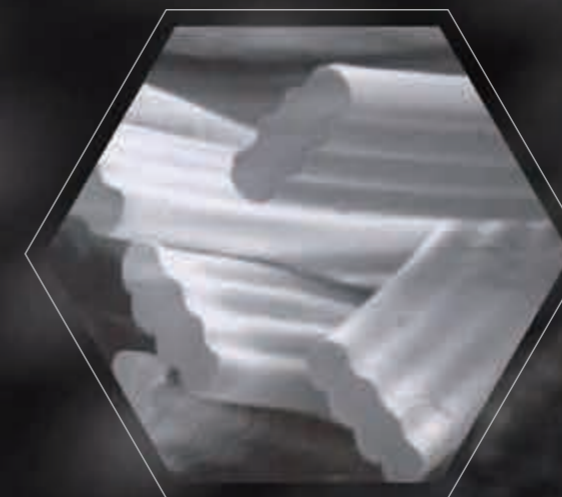
CRAFTの夏の定番インナーといえば、このCoolMeshSuperlightシリーズです。独自の2層構造メッシュにより、競技中の多量の発汗を継続的に処理します。

内側のフラット(平らな)メッシュが肌上の汗と熱を効率的に吸い上げ、外側のビッグホールメッシュを通して蒸散、アウターに素早く受け渡されます。

このハイブリッド構造により内側と外側の表面積に大きなギャップを発生させることで、汗戻りによる不快感や汗冷えを抑制しています。

またダイレクトな通気性を確保することで、強力なクーリング効果も発揮します。さらに独特な6本のチャンネルを持った「6チャンネル」原糸が、素材内の水分と熱の移動速度を上げているのです。

Mesh Superlight は二次的な表面加工などを施すことなく、その完成された構造により、肌上を長時間快適に保ちます。



独自の<6チャンネル>繊維により  
生地内の汗と夏の移動速度を上げ  
スピーディな吸汗速乾を実現します。





BLACK (1999)



WHITE (1900)



WHITE PRINT (5900)

MEN

### ノースリーブ Mesh Superlight M

194378 | XS,S,M,L,XL | ¥4,200

タイトフィット 2層メッシュ 超ストレッチ 超軽量 吸湿速乾 ヘンチレーヨン

圧倒的な汗処理スピードを誇る、夏の定番ベースレイヤー。肌面はフラット構造、外側に大型メッシュを配置した独自のハイブリッド2層構造メッシュを採用しています。



BLACK (1999)



WHITE (1900)

MEN

### 半袖 Mesh Superlight M

1900435 | XS,S,M,L | ¥4,400

タイトフィット 2層メッシュ 超ストレッチ 超軽量 吸湿速乾 ヘンチレーヨン

圧倒的な汗処理スピードを誇る、夏の定番ベースレイヤー。肌面はフラット構造、外側に大型メッシュを配置した独自のハイブリッド2層構造メッシュを採用しています。半袖タイプは脇汗へのアドバンテージがあり、普段使いでも人気です。



BLACK (1999)



WHITE (1900)

MEN

### Cool Tee With Mesh M

193678 | S,M,L | ¥4,900

シグチャーフィット 吸湿速乾 ヘンチレーヨン クーリング UPF 25

脇と背中ホットスポットに通気性に優れたメッシュパネルを配置。フロント部はクーリング素材を使用したハイブリッドアンダー。マルチスポーツ対応。



BLACK (1999)



WHITE (1900)

WOMEN

### ノースリーブ Mesh Superlight W

1903404 | XS,S,M,L | ¥3,900

タイトフィット 2層メッシュ 超ストレッチ 超軽量 吸湿速乾 ヘンチレーヨン

圧倒的な汗処理スピードを誇る、夏の定番ベースレイヤー。肌面はフラット構造、外側に大型メッシュを配置した独自のハイブリッド2層構造メッシュを採用しています。女性専用設計。







BLACK (9999)

UNISEX

### Cool Mesh Superlight Hat

1902865 | S/M,L/XL | ¥2,800

タイトフィット 2層メッシュ 超ストレッチ 超軽量 吸湿速乾 ベンチレーション

皮膚面はフラット構造、外側に大型メッシュを配置した独自の2層構造メッシュを採用したヘルメットインナーハット。頭部のムレを圧倒的な吸汗速乾力で快適にキープ。



WHITE (1900)



BLACK (1999)

UNISEX

### Cool Headband

192437 | S/M,L/XL | ¥1,900

タイトフィット 吸湿速乾 クーリング UPF 50+

6チャンネル素材使用のクーリングヘッドバンド。優れた吸汗速乾性で頭部からの汗をストップします。



BLACK / WHITE (1999)

MEN

### Greatness Bike Shorts M

1905034 | XS,S,M,L | ¥5,900

タイトフィット 超ストレッチ 吸湿速乾

汗・蒸れの処理に優れたバイク専用、パッド付インナーショーツ。進化したC4パッドを採用し、今までよりさらに快適なカジュアルライドをサポート。



IRON (1980)



NAVY (1390)



BLACK (1999)

MEN

### Polo Shirt Pique Classic M

192466 | XS,S,M,L | ¥3,300

シグネチャーフィット 吸湿速乾 ワンポイントロゴ

軽量で吸汗速乾、肌触りの良いソフトピケシャツ。スタッフウェアとしても人気です。左袖にCRAFTワンポイント刺繍。



BLACK / SILVER (999926)



DARK NAVY (395000)

MEN

### Deft Stretch Shorts

1905969 | XS,S,M,L | ¥3,900

コンフォートフィット 超ストレッチ 超軽量 吸湿速乾 サイドビッグロゴ

どんな動きにも邪魔にならないストレッチショーツ。薄手なので丸めて携帯すればエチケットショーツとしてツーリングや輪行で活躍します。右サイドポケットはファスナー仕様で安心です。



BLACK (999000)







BLACK (9920)

D NAVY (2395)



GRAY MELANGE (2950)

MEN

### Leisure Full Zip Hood M

1901692 | XS,S,M,L | ¥7,400



軽量でソフトな風合いのコンフォートフルジップフード。スポーツシーンでの移動時やオフの着用はもちろん、普段使いでも活躍します。



BLACK (9999)

UNISEX

### Pure Roll Backpack

1906528 | ONE SIZE (約 25ℓ) | ¥5,400



使い勝手の良いロール型マルチバックパックです。小物の収納に便利な、外側のポケットを1か所配置。またサイドからメイン収納にアクセス可能なファスナーあり。



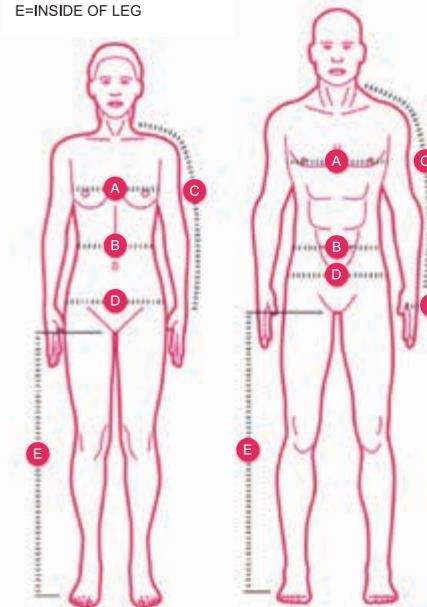
CRAFT Sizing measurements [cm]				
Men's	XS	S	M	L
CHEST	87	93	99	105
WAIST	75	81	87	93
SEAT	89	95	101	107
SHOULDER&SLEEVE	78	80	82	84
INSIDE OF LEG	84	84	86	88
Women's	XS(34)	S(36)	M(38)	L(40)
CHEST	82	88	94	100
WAIST	60	70	76	82
SEAT	90	96	102	108
SHOULDER&SLEEVE	71	72.5	74	75.5
INSIDE OF LEG	79	80.5	82	83.5
Socks	34 / 36	37 / 39	40 / 42	43 / 45
US サイズ	XS	S	M	L
cm	22.0-23.0	23.5-25.0	25.5-27.0	27.5-29.0
Hats	S / M		L / XL	
頭囲	54-56		58-60	

※サイズ表示 XS,S,M,L はインターナショナルサイズです。

#### ⚠️ お手入れ・洗濯時の注意

- 洗濯機で洗う場合、30度以下のぬるま湯で洗ってください。
- 手洗いの場合は少量の中性洗剤を加えたぬるま湯の中で優しく押し洗いしてください。
- 柔軟仕上げ剤や塩素系漂白剤(またはそれらの入った洗剤)は 使用しないでください。激しい色落ちの原因になります。
- ほつれの発生を抑えるために、洗浄前にはファスナー類を固く閉じてください。
- デリケートな繊維・記事を採用しておりますので、選択の際は ランドリーネットをご利用ください。
- 乾燥時は直射日光を避け、乾燥機は絶対にご使用にならないでください。
- 染色の性質上、色落ちや色移りの恐れがあります。色物と白物や淡色物は一緒に洗濯しないでください。

A=CHEST  
B=WAIST  
C=SHOULDER&SLEEVE  
D=SEAT  
E=INSIDE OF LEG



※カタログの価格はすべて税別表示です。  
※仕様・デザインは、予告なく変更になる場合があります。  
※写真は印刷のため、実際のカラールと多少異なる場合があります。  
※COOLMAX® は INVISTA社の商標です。  
※LYCRA® SPORT は The LYCRA Companyの商標です。





CRAFT BIKE 代理店：株式会社 ツインズ  
URL：<http://twins-corp.com/>

CRAFT日本総代理店：株式会社 百瀬製作所  
スポーツ事業部  
URL：<http://www.craft-sp.jp/craft/>